

PRIMERO "A"
Edificio: 1

SUP. CONSTRUIDA

| | |
|-------------------------------|-----------------------------|
| Cerrada vivienda: | 309,26 m ² |
| Terraza: | 129,94 m ² |
| Comunes: | 40,58 m ² |
| Trastero: | 69,19 m ² |
| SUP. TOTAL CONSTRUIDA: | 548,97 m² |

Sup. Útil según Real Decreto 218/2005: 286,91 m²



Playa

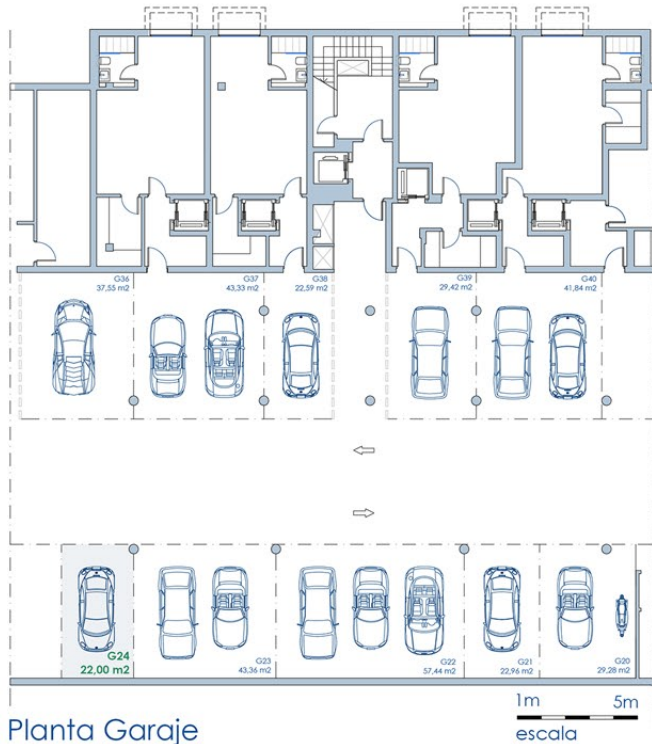
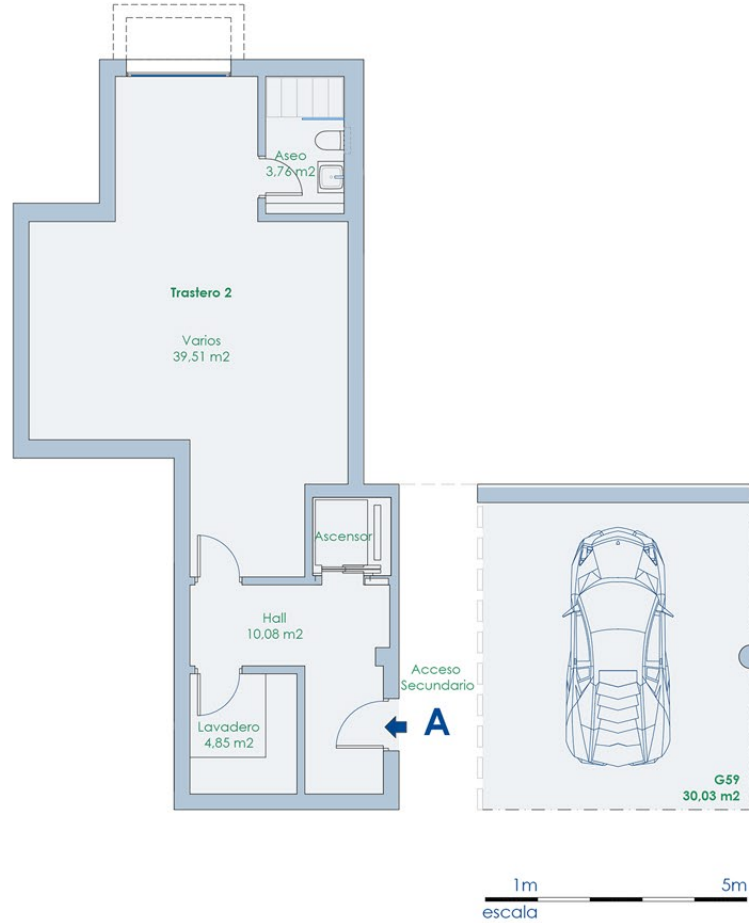
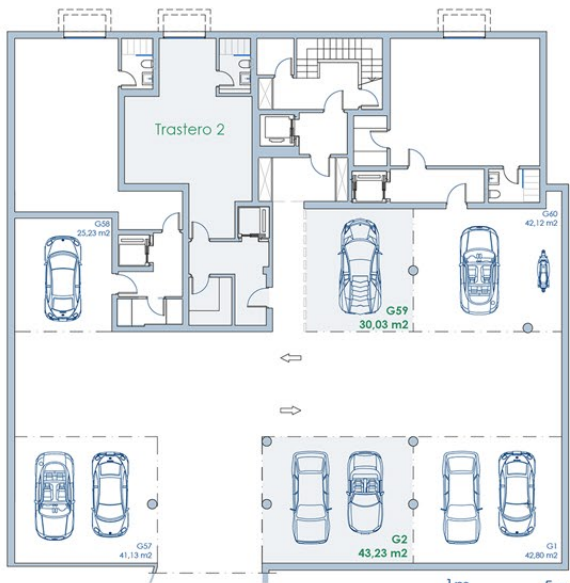
1m 5m
escala

La superficie mostrada en cada estancia, corresponde a superficie útil.

emare

SEA DREAMERS

by Erasmur Group



Planta Garaje

- G2: 43,23 m²
- G24: 22,00 m²
- G59: 30,03 m²

La superficie mostrada en cada estancia, corresponde a superficie útil. Las plantas de garaje mostradas se corresponden con los Edificio 1 y 5.

PRIMERO "A"
Edificio 1

SUP. CONSTRUIDA

- Cerrada vivienda: 309,26 m²
- Terraza: 129,94 m²
- Comunes: 40,58 m²
- Trastero: 69,19 m²

SUP. TOTAL CONSTRUIDA: 548,97 m²

Sup. Útil según Real Decreto 218/2005: 286,91 m²

